

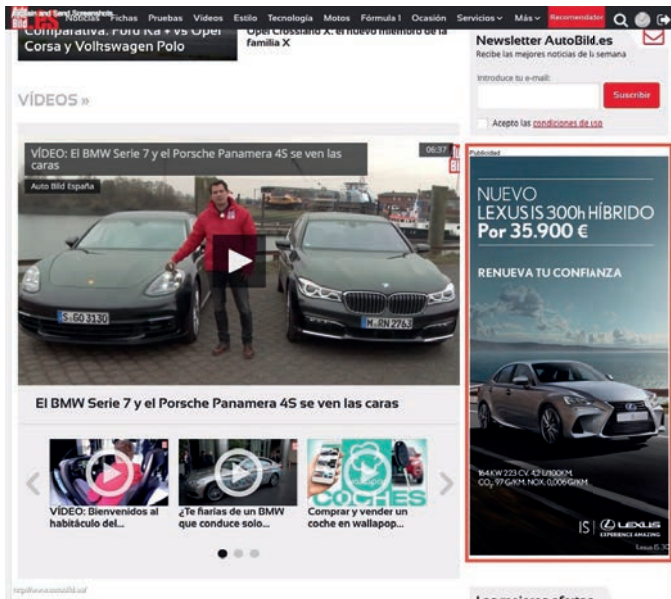
Especificaciones Técnicas

Especificaciones comunes para formatos en desktop		
Formatos Comunes	<p>*Megabanner: 728x90,980x90,980x250,728x250 Sky: 160x600, 120x600</p> <p>*Megabanner para tablet 768x90 o 768x250</p>	<p>Formato: jpeg, gif, png, HTML5 y redirect. Para el formato HTML5, la pieza debe estar comprimida en formato zip y el archivo renombrado "index"</p> <p>peso máx 69 K</p>
skin	<p>Tamaño: 1200x1000, 1600x1000, 1600x1200. Teniendo en cuenta un hueco interior de 1000px que corresponde al ancho de la web y debe ser una capa transparente o una capa de color #F5F5F5.</p>	<p>Formato: jpeg, gif, png.</p> <p>peso máx 199 kb</p>
pre-roll en video editorial	<p>Tamaño: 16:9 Duración máxima: 30 segundos</p>	<p>Formato: mp4</p> <p>peso máx 4 Mb</p>

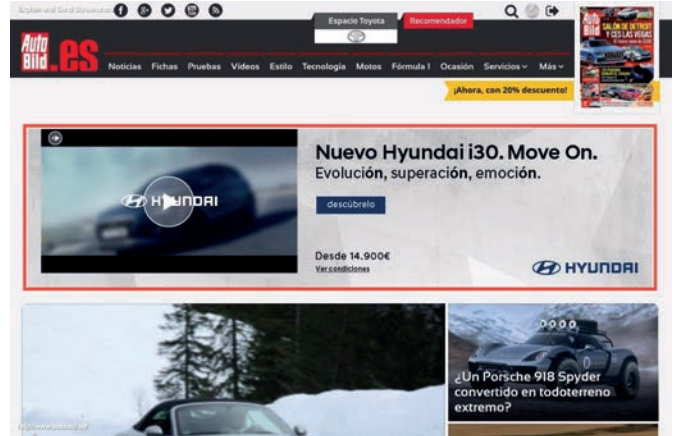
Especificaciones comunes para formatos mobile		
Catfish	<p>Tamaño: 320x50, 320x100</p>	<p>Formato: jpeg, gif, png y redirect. (Recomendamos imágenes, para mejorar la carga de la pieza y la experiencia del usuario)</p> <p>79 kb</p>
Intex contenido	<p>Tamaño: 300x250, 300x300, 300x600</p>	<p>Formato: jpeg, gif, png y redirect. (Recomendamos imágenes, para mejorar la carga de la pieza y la experiencia del usuario)</p> <p>peso máx 79 kb</p>

Especificaciones comunes para formatos AMP		
Formatos AMP	<p>Tamaño: 300x250</p>	<p>Formato: jpeg, gif, png y redirect. (Recomendamos imágenes, para mejorar la carga de la pieza y la experiencia del usuario)</p> <p>79 kb</p>

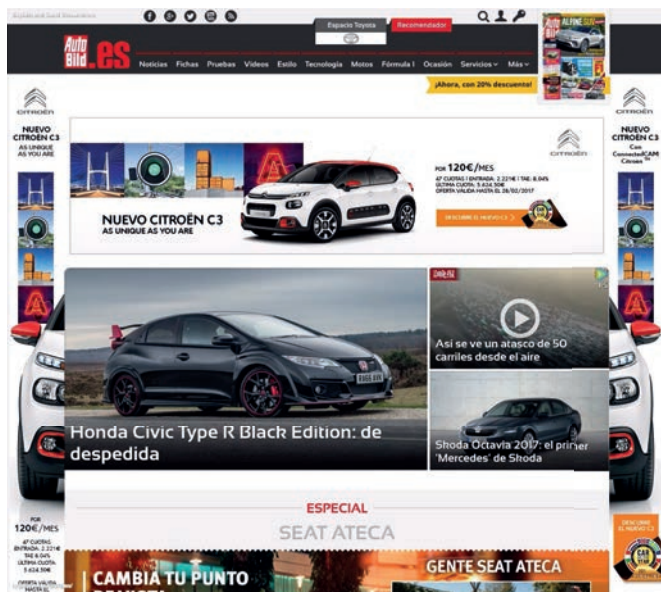
300x600



980x250



SKIN



320x100

